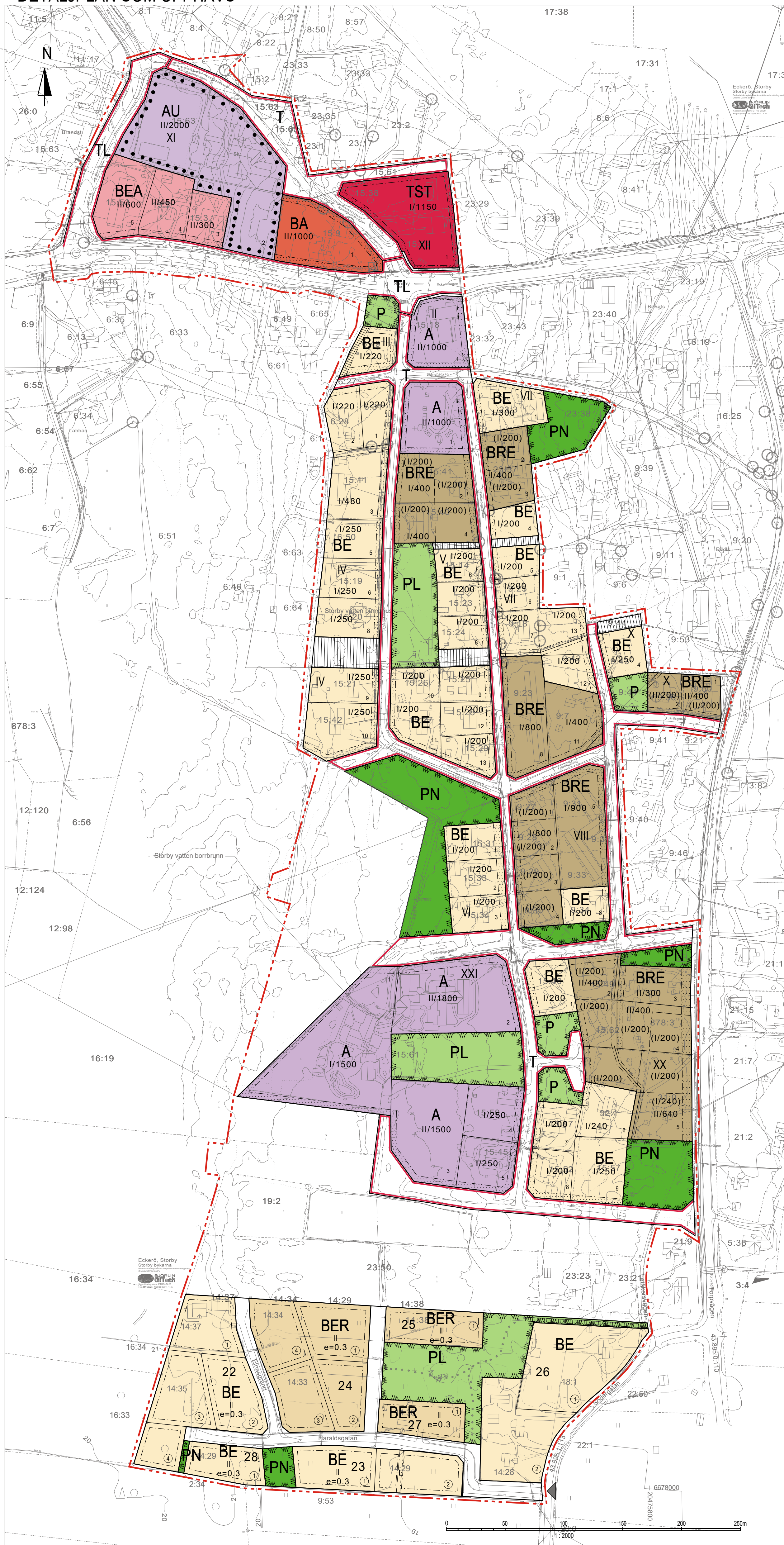


DETALJPLAN SOM UPPHÅVS



PLANBETECKNINGAR SOM UPPHÅVS

- Instruktiv tomträngs.
- Alternativ indelning av tomt enligt vilken kommunstyrelsen kan uppdraga radhusområden i egenrumstomter.
- Del av gräns över vilken infart till men inte infart från tomt är tillåten.
- Tomtnummer.
- Byggnadsområde.
- Del av tomt som inte får bebyggas. Bredd 5m.
- Område av tomt som är reserverat för allmän ledning.
- Del av kvarter som hålls i parkerat skick och är reserverat för allmän gångtrafik och ledning genom kvarteret.
- 10 Kv ellektion. Bostadsbyggnad och med bostadsbyggnad sammanbyggd ekonombyggnad bör uppföras på ett avstånd av minst 3,5 m från ledningens lodrätt.
- Romersk siffra anger det största tillåtna antalet våningar över mark. Där våningsantalet är angivet till 1 för huvudbyggnaden kan våningar föras med en källarvåning ovan mark eller en vindsvåning. Av sådan källar- eller vindsvåning får högst 1/2 av våningsytan utnyttjas till bostads- eller arbetsrum.
- Anabisk siffra som anger det största tillåtna antalet m<sup>2</sup> våningsyta. Där garage och ekonomizummen utnyttjas i samband med huvudbyggnad räknas denna yta i våningsytan endast till den del som överstiger 30 m<sup>2</sup> per våningsplan bostadslokal.
- Kvarterets område för byggnader för undervisningsverksamhet samt anslutande bostads- och idrottsverksamhet.
- BA Kvarterets område för affärs- och bostadsändamål.
- BEA Kvarterets område för affärs- och bostadsändamål.
- BE Kvarterets område för egna hembyggnader innehållande högst två bostadslokaliteter per tomt.

BRE

Kvarterets område för radhus- eller egna hembyggnader. Sker delning av tomt enligt alternativt indelning av tomt gäller bestämmelserna för kvartersområde betecknad med BE och BRE.

GENSÄMMA BESTÄMMELSER FÖR KVARTERSOMRÅDE BETECKNAD MED BE OCH BRE.

Avstånd från byggnad till tomträngs mot gräns bör uppgå till minst 5 m. Högst 1/2 av angiven våningsyta får utnyttjas för turiständamål. Över huvudbyggnaden får en tilläggande ekonombyggnad uppföras för huvudbyggnadens behov. Ekonombyggnadens bottentyta får omfattas högst 1/2 av den för tomtens angivna största tillåtna våningsytan. Tilläggande ekonombyggnad bör förbyggas på ett avstånd av minst 5 m från huvudbyggnaden och får uppföras i en våning med en högst 10 m över omgivande marknivå.

För tomt nr 1 och 2 i X-kvarteret gäller handtvättställe. Tomterna är avsedda för egna hembyggnader som anpassas till äldre omgivande bebyggelse. Byggnaderna bör ha sadeltak och en lutning mellan 25 och 30 grader. Fasadmaterialet bör vara vitt eller ljusbrunt och ska vara i samma färg och material som huvudbyggnaden. Fasadmaterialet ska inte föras ut till balkonger eller utvändiga utrymnen. Fasaderna ska med fördel bytas ut mot glas eller varador. Fasaderna ska inte ha sådana vertikala öppningar i fasaden. Utvändiga skorstenar för bostads- eller arbetsrum ska inte byggas. Ekonombyggnader föras med sadeltak med samma lutning och fasadmaterialet som huvudbyggnaden.

TST

Kvarterets område för service-station för motorfordon.

T

Trafikområde.

TL

Trafikområde för landväg.

PN

Parkområde i naturligt tillstånd.

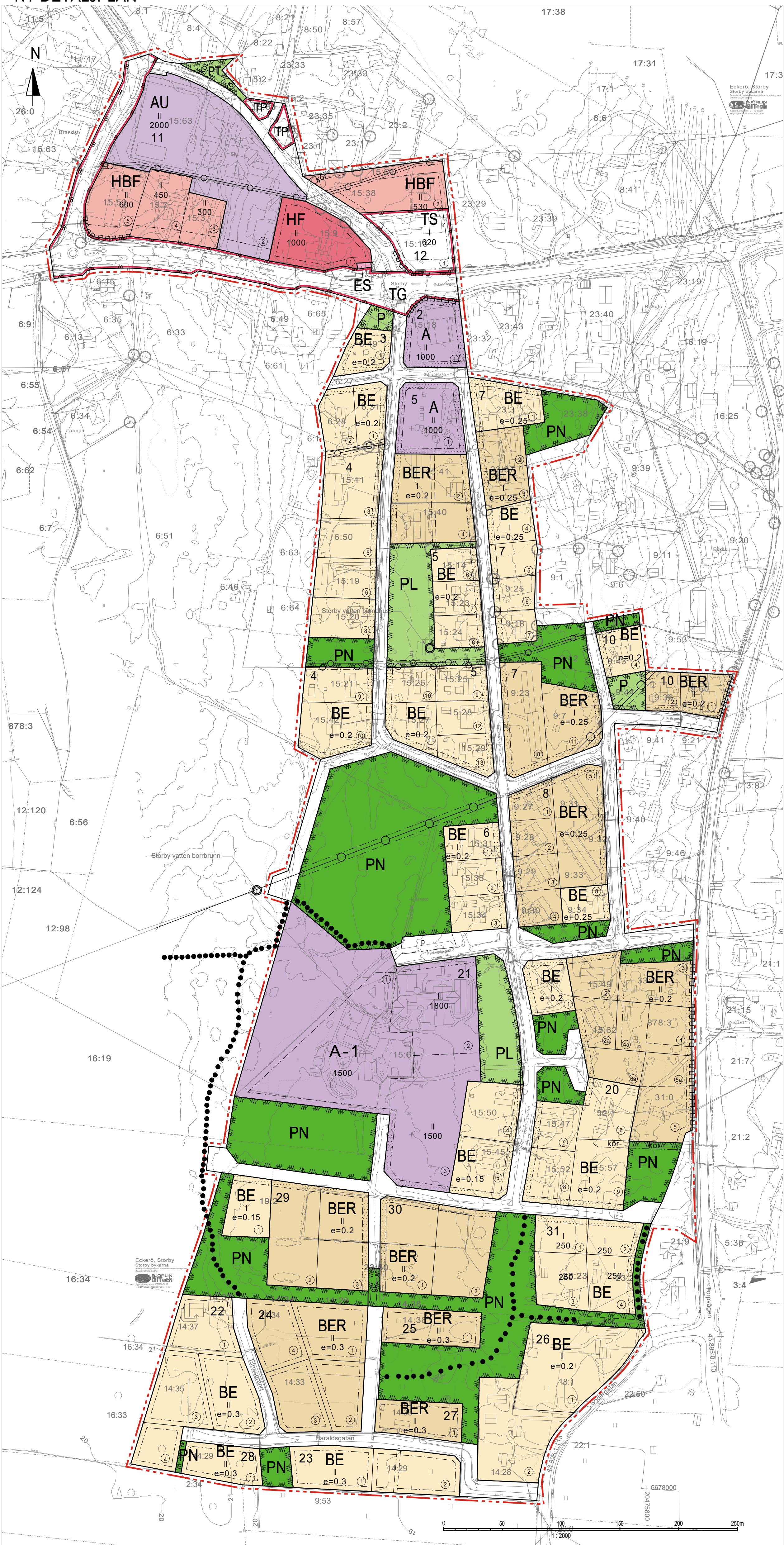
PL

Parkområde som får användas som kvarteretsplats.

ANSLUTNING AV VATTEN OCH AVLOPP

Byggnad och underhall av vatten och avlopp är inom byggnadsplanområdet anförordat för detta ändamål. Både sammanhängande till- och frånledning är tillåtna. Tomterna bör utbyggas så att avloppslinjen med självfall kan kopplas till det allmänna ledningsnätet i närliggande gata.

NY DETALJPLAN



BER

Kvarterets område för egna hem- eller radhusbyggnader. På tomt skall anläggas minst två bilparkeringsplatser per bostadslokalitet. Område reserverat för ledningsdragning, får ej bebyggas.

T

Trafikanläggning.

PN

Instruktiv gång- och cykelväg.

PL

Instruktiv vandringsstig.

GENSÄMMA BESTÄMMELSER FÖR BE- OCH BER-KVARTERSOMRÅDEN I KVARTER 22-28.

Färdig gata i byggnadsbeteckning ska ligga minst 30 cm ovan gatunivå vid tomtens infart. Tomterna skall fyllas upp till minst den angivna gränsnivån.

Ekonombyggnader i högst en våning får uppföras utöver angiven byggnad, dock så att huvudbyggnadens och ekonombyggnadens sammanlagda våningsyta för översta tomten byggt högst 20 %.

Byggnadsavstånd till tomträngs skall vara minst fyra meter fall inte annat anvisas i detaljplanekarten. Med grannes samtycke får ekonombyggnad och tilläggsskad dock byggas ut till 2 meter från tomträngs, alternativt byggas ihop med motsvarande byggnad på grannens tomt.

Byggnad och yttervägg ska placeras närmare gräns mot grannens tomt än 4 meter skall utföras som brandmur.

Tomträngs för infärd ska staket eller häck. Staket eller häck i tomträngs mot granne förutsätter grannes samtycke.

PLANBETECKNINGAR OCH TECKENFÖRKLARINGAR

- A KVARTERSOMRÅDE FÖR ALLMÄN BYGGNAD
- A-1 KVARTERSOMRÅDE FÖR ALLMÄN BYGGNAD inom området får anläggas en helkopterplatta.
- AU KVARTERSOMRÅDE FÖR UNDERVISNINGSVÄRKSAMHET.
- HF KVARTERSOMRÅDE FÖR HANDEL FÖRVALTNING, SERVICE OCH BOSTÄDER.
- HBF KVARTERSOMRÅDE FÖR HANDEL FÖRVALTNING, SERVICE OCH BOSTÄDER.
- BE KVARTERSOMRÅDE FÖR EGNAHEMSBYGGELSE. På varje tomt får en bostadsbyggnad innehållande högst två lägenheter uppföras.
- BER KVARTERSOMRÅDE FÖR EGNAHEM, RADHUS OCH KOPPLADE BYGGNADER FÖR BOSTADSÄNDAMÅL.
- PN PARKOMRÅDE SOM SKA BEVÄRAS I NATURLIGT TILLSTÅND. På området får byggas servicebyggnad inrymdande föräd och regnskyltsutrymnen. Fasadmaterialet ska vara trä. På området får placeras en miljöstation, ledningar och andra kommunaltekniska anordningar. Skogsvårdsgårdar som inte försämrar områdets rekreationsvärde är tillåtna.
- P PARKOMRÅDE SOM SKA IORDNINGSTÄLLAS OCH UNDERHÅLLAS. På området får placeras ledningar.
- PL PARKOMRÅDE INOM VILKET FÅR IORDNINGSTÄLLAS KVARTERS- OCH OMÅRDESLEKPLATS. På området får placeras ledningar och andra kommunaltekniska anordningar. Fasadmaterialet ska vara trä.
- PT PARKOMRÅDE INOM VILKET FÅR ANLÄGGAS ALLMÄNNA PARKERINGSPLATSER.
- ES KVARTERSOMRÅDE FÖR BYGGNADER OCH ANLÄGGNINGAR FÖR SAMHÄLSTEKNISK FÖRSÖRJNING.
- TG TRAFIKOMRÅDE FÖR GENOMFÄRTS- ELLER INFARTSVÄG MED TILLHÖRANDE SKYDD- OCH FRISIKTSYTOR.
- TP TRAFIKOMRÅDE FÖR ALLMÄN PARKERING.
- TS KVARTERSOMRÅDE FÖR SERVICESTATION FÖR MOTORFORDON. Tomten bör förses med lutningar så att dagvattnet från serviceanläggningen inte rinner ut över tomträngs utan liksom servicestationens avlopp genomgår vederbörlig oljeavskiljning.

- Linje 3 m utanför det planområde som fastställelsen gäller.
- ECK Kommunens namn.
- Gräns för område, kvarter och del av kvarter.
- Bestämmelesgräns.
- Tomträngs.
- Instruktiv tomträngs.
- Byggnadsnummer.
- 406 Namn på by.
- Sto Kvarteretsnummer.
- 2 Tomtnummer.
- 250 Byggnadsrätt i kvadratmeter våningsyta.
- II Romersk siffra anger största tillåtna antal våningar i byggnad ovan mark.
- e=0,2 Exploateringsstal, dvs. förhållandet mellan byggnadsrätt i kvadratmeter våningsyta och tomtens yta.
- Byggnadsyta.
- Del av område som ska planteras.
- KÖR Körförbindelse inom området.
- P Parkeringsplats.
- Instruktiv gångväg.
- För ledning reserverad del av område.
- Gata.
- Del av tomträngs mot gatunivå där tomtanslutning är förbjuden.
- Kommunalteknik.

- ALLMÄNNA BESTÄMMELSER.
- Byggnaders avstånd från gränsen mot grannens tomt ska vara minst 5 meter om detaljplanekarten inte visar längre avstånd. Med grannes skriftliga samtycke får ekonombyggnad och bilskyddstak placeras närmare gränsen, dock inte närmare än 2 meter.
  - Högt 1/2 av angiven våningsyta får utnyttjas för turiständamål.
  - Byggnaderna ska förses med sadeltak. Taklutningen får variera mellan 15°-30°.
  - Fasadmaterialet ska bestå av trä, puts eller en kombination av dem.
  - Ekonombyggnadens gavelbredd får vara högst 6,5 meter.
  - Det vinkelräta avståndet från garageport till tomträngs ska vara minst 6 meter.
  - Tomt får inhägnas med staket eller häck. Staket eller häck i tomträngs förutsätter grannes samtycke.

- BILPLATSBESTÄMMELSER
- BE-, BER-tomter: På varje tomt ska reserveras minst 2 bilplatser /bostad. På radhusomter ska reserveras minst 2 gästbilplatser/4 lägenheter.
  - A-, A-1-, AU-, TS-tomter: På varje tomt ska reserveras minst 1 bilplats/2 anställda.
  - HF-, HBF-tomter: På varje tomt ska reserveras minst 1 bilplats/50 m<sup>2</sup> byggd våningsyta.

- BESTÄMMELSER FÖR CYKELPARKERING SOM GÄLLER A-, A-1- OCH AU-TOMTER:
- På egen tomt ska reserveras tillräckligt med utrymme för parkering och förvaring av cyklar. Besöksparkering bör placeras i närheten av entrén. Arbetsplatsparkering bör placeras i skyddade cykelstäl.

Marielund den 4 augusti 2024.  
Åsa Mattsson  
områdesplanerare  
Antagen av kommunfullmäktige § xxx/xx.xx.  
Beslutet har varit taga kraft xx månad 202x.

STORBY  
Detaljplan för 19:2, 23:21 och 23:23 samt del av 12:113, 15:63, 16:9 och 23:50 i Storby by (406), Eckerö kommun.  
Detaljplanändring för kvarter 3, 7 och 12.  
Etalplanen för del av park- och gatuumråde upphåvs.  
Genom detaljplanen bildas kvarter 29-31, förstoras kvarter 21 och park- och gatuumråden.  
Genom detaljplanändringen utvidgas tomt 4 och 5 i kvarter 7 och uppdateras planbestämmelserna.